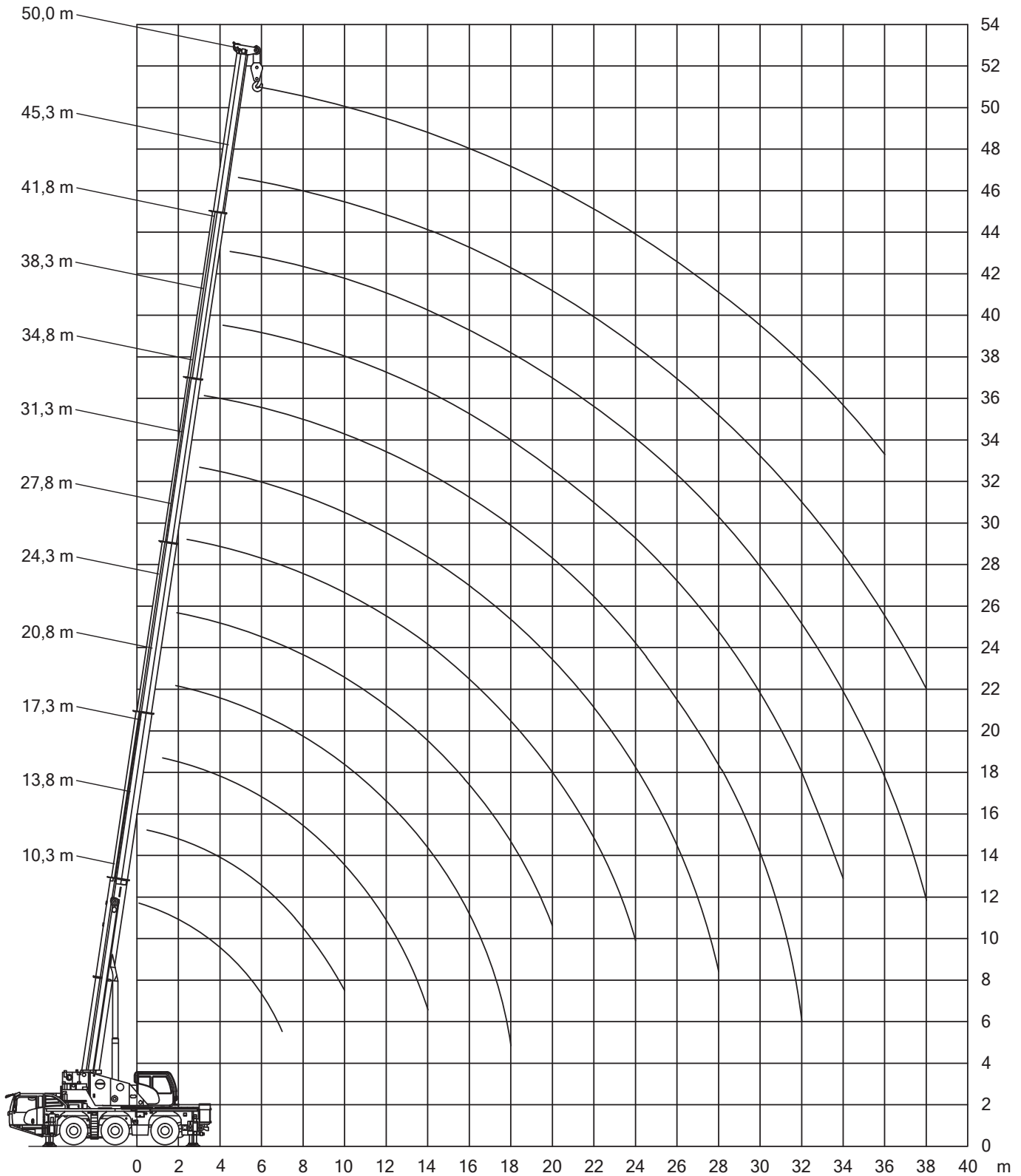


Ra = Allradlenkung < 5 km/h  
 \* = 445/95 R25





10,3-50m



6,8t



6,9x6,5m



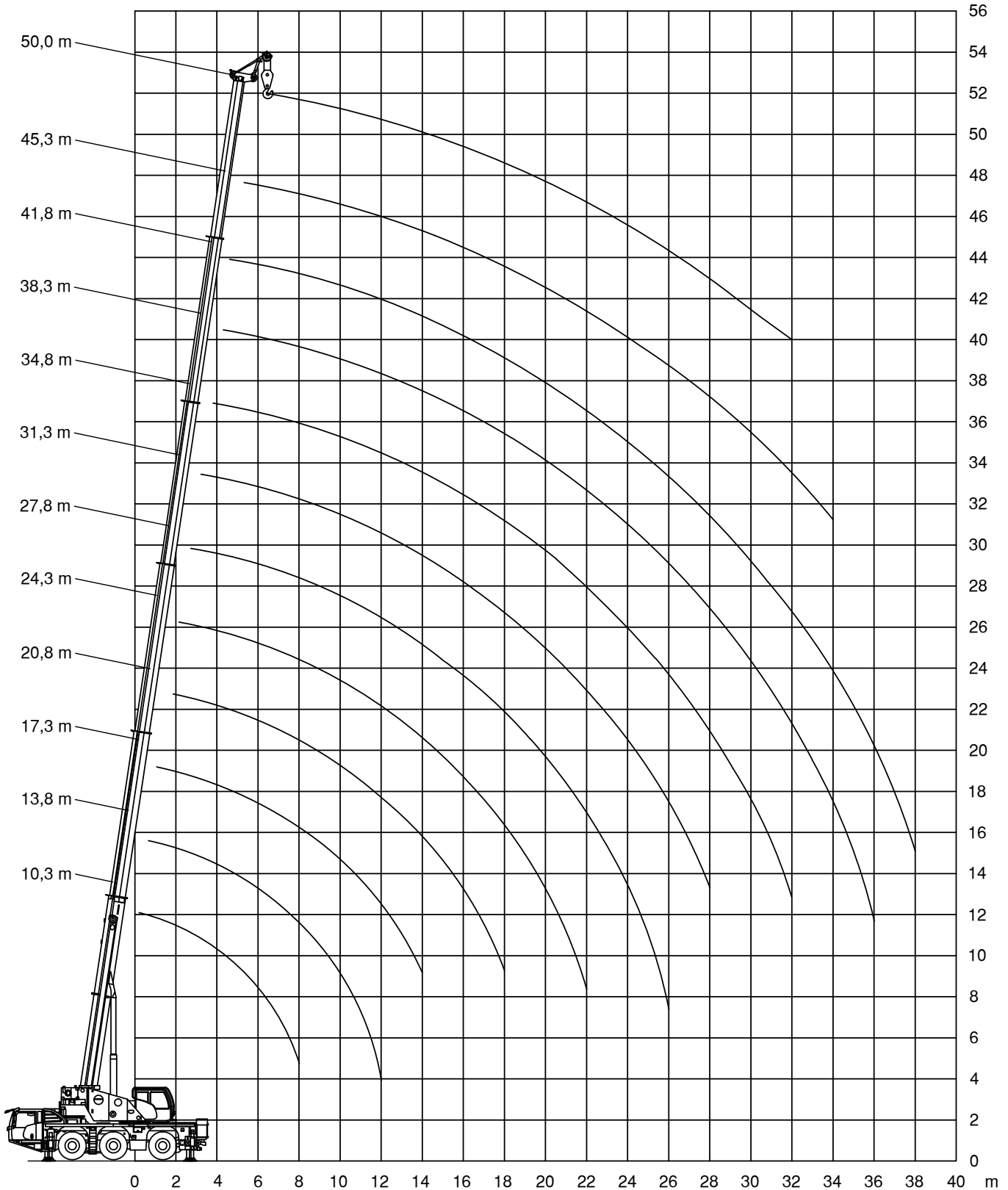
360°



75%

m	10,3*	10,3	13,8	17,3	20,8	24,3	27,8	31,3	34,8	38,3	41,8	45,3	50	m
	55													
3	35,6	35,6	35,6	35,6	31									3
4	35,6	35,6	35,6	32,4	27,9	24,3	21,4							4
5	32,8	32,4	32,3	29,3	25,1	21,6	19,7	14,8						5
6	27,2	26,9	27,1	25,5	22,9	19,2	17,9	13,3	11,6					6
7	20,4	20,4	21,1	20,5	19,9	17,6	16,2	12,2	10,6	8,9				7
8			16,7	16,8	16,6	16,1	14,7	11,4	9,8	8,6	6,9			8
9			13,7	14,1	13,6	14	13,2	10,8	9,1	8,3	6,7	5,5		9
10			11,8	12	12	11,8	11,5	10,3	8,4	7,8	6,6	5,4	3,8	10
12				9	9	8,8	8,8	8,9	7,3	6,7	6,1	5,2	3,8	12
14				7,1	7,1	7,4	7,2	6,9	6,3	5,9	5,5	4,9	3,7	14
16					5,9	6	5,8	5,6	5,6	5,2	5	4,6	3,5	16
18					5,1	5	4,8	4,8	4,7	4,5	4,3	4,2	3,2	18
20						4,2	4,1	4,2	3,9	3,8	3,8	3,6	2,9	20
22							3,6	3,6	3,3	3,3	3,2	3	2,6	22
24							3,2	3,1	2,9	2,9	2,7	2,5	2,3	24
26								2,6	2,6	2,5	2,3	2,1	2	26
28								2,3	2,2	2,1	1,9	1,9	1,7	28
30									1,9	1,8	1,6	1,6	1,4	30
32									1,7	1,6	1,4	1,4	1,2	32
34										1,3	1,3	1,1	0,9	34
36											1,1	0,9	0,7	36
38											1	0,8		38

\* 0°





10,3-50m



1m



6,8t



6,9x6,5m



360°



**DIN**

75%

m	10,3	13,8	17,3	20,8	24,3	27,8	31,3	34,8	38,3	41,8	45,3	50	m
3	23,9	23,9	23,9	23,9									3
4	23,9	23,9	23,9	23,9	23,4								4
5	23,9	23,9	23,9	22,8	20,7	17,0							5
6	23,9	23,9	23,9	20,6	18,6	16,2	12,8						6
7	20,9	21,3	20,4	18,9	16,5	15,1	11,6	10,3					7
8	16,4	16,9	16,5	16,5	15,0	14,0	10,7	9,5	8,0				8
9		13,9	14,0	13,8	13,8	12,9	9,8	8,8	7,8	6,3			9
10		11,7	11,7	11,8	11,9	11,4	9,0	8,1	7,4	6,1	5,0		10
12		8,9	9,1	9,1	8,9	8,6	8,1	7,0	6,5	5,7	4,9	3,4	12
14			7,1	7,1	6,9	7,0	6,8	6,1	5,7	5,2	4,5	3,4	14
16				5,7	5,9	5,7	5,5	5,3	5,0	4,7	4,2	3,2	16
18				5,0	4,9	4,7	4,5	4,5	4,2	4,1	3,9	3,0	18
20					4,1	4,0	4,0	3,8	3,5	3,6	3,4	2,7	20
22					3,5	3,4	3,4	3,1	3,1	3,0	2,8	2,4	22
24						3,1	2,9	2,7	2,7	2,5	2,3	2,1	24
26						2,7	2,4	2,4	2,3	2,0	1,9	1,7	26
28							2,1	2,0	1,9	1,7	1,7	1,4	28
30								1,7	1,6	1,4	1,4	1,1	30
32								1,5	1,3	1,3	1,1	0,9	32
34									1,1	1,1	0,9		34
36									0,9	0,9			36
38										0,7			38

